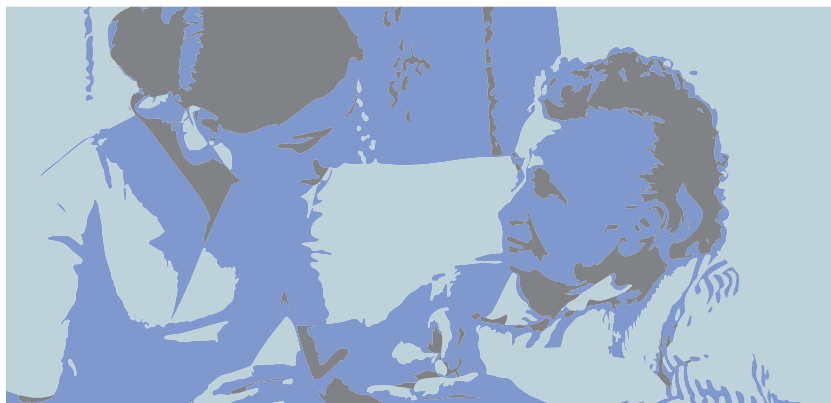




PEČUJETE O SVÉ BLÍZKÉ? Střední zdravotnická škola v Karviné pořádá
za podpory Odboru sociální péče města Karviné cyklus kurzů PEČUJME SPOLU

PEČUJME SPOLU

Střední zdravotnická škola, Karviná, p.o.
Borovského 2315/1, 733 01 Karviná, e-mail: sekretariat.sz@sszdra-karvina.cz
www.sszdra-karvina.cz, tel.: 596 311 774



KURZY JSOU URČENY PRO OBČANY MĚSTA KARVINÉ PEČUJÍCÍ O OSOBU BLÍZKOU V DOMÁCÍM PROSTŘEDÍ - O SENIORY, DLOUHODOBĚ A IMOBILNÍ NEMOCNÉ, **POSKYTNOU** POTŘEBNÉ RADY A INFORMACE O OŠETŘOVÁNÍ DLOUHODOBĚ NEMOCNÝCH, UMOŽNÍ NÁCVIK POTŘEBNÝCH OŠETŘOVATELSKÝCH POSTUPŮ, TECHNIK A DOVEDNOSTÍ NA SIMULAČNÍCH FIGURINÁCH

**TENTO PROJEKT JE FINANCOVÁN Z ROZPOČTU STATUTÁRNÍHO MĚSTA KARVINÉ
A JE PRO OBČANY MĚSTA KARVINÉ ZDARMA**

TÉMAT A TERMÍNŮ (VŽDY V SOBOTU 9.00 - 12.00, REGISTRACE ÚČASTNÍKŮ V 8.45)

Lůžko a jeho úprava v domácím prostředí 22. 4., 9. 9., 21. 10. 2017

Úprava lůžka s částečně nebo úplně imobilním nemocným se zaměřením na vybavení a pomocná zařízení lůžka. Změny poloh nemocného na lůžku, prevence následků imobility. Péče o dýchací systém - inhalace, míčkování, masáže stimulující dýchání. Péče o pohybový aparát, mikropohybování, posazování, vertikalizace, aktivní a pasivní rehabilitace.

Hygienická péče, péče o kůži v domácím prostředí 1. 4., 24. 6., 4. 11. 2017

Význam hygienické péče, vhodné přípravky, úprava domácího prostředí.
Celková koupel na lůžku u částečně nebo úplně nesoběstačného nemocného, péče o vlasy, dutinu ústní.
Hygienické vyprazdňování nemocných - nácvik podkládání podložní mísy, močové láhve, péče o močový katétr.
Hygiena znečištěného nemocného - nácvik správného přikládání jednorázových plen, pomůcky pro inkontinentní.
Prevence proleženin a opruzenin, ošetřování chronických ran a kožních defektů.

Péče o stravování a příjem tekutin v domácím prostředí 3. 6., 23. 9., 18. 11. 2017

Význam výživy a příjmu tekutin pro člověka, změny ve stravování ve stáří. Problematika nechutenství, malnutrice, dehydratace. Stravování v nemoci - dietní systém. Příprava stravy v domácích podmínkách.
Postupy a zásady při podávání stravy nemocným. Nácvik podávání stravy a léků do nazogastrické sondy, PEG.

Péče o nemocného v domácím prostředí, péče o pečujícího 13. 5., 7. 10., 2. 12. 2017

Komunikace a péče o psychiku člověka ve stáří a v nemoci. Péče o demenčního člověka.
Péče o člověka s bolestí, se stomickým vývodem. Péče o diabetika - nácvik aplikace inzulínu.
Poradenství a péče o pečujícího - nácvik relaxačních technik, respitní péče.

Další informace a přihláška ke stažení na www.sszdra-karvina.cz