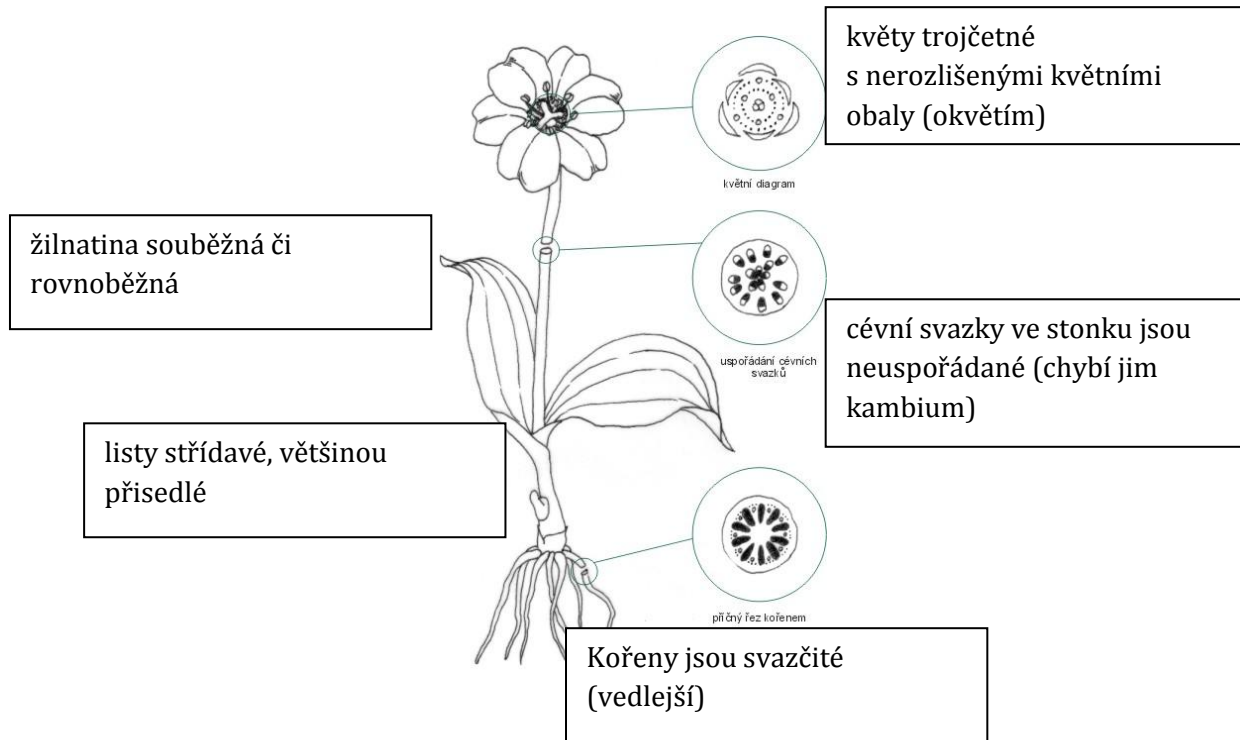


# Jednoděložné rostliny (Liliopsida)

Skupina rostlin zahrnujících převážně byliny. Dosud bylo popsáno zhruba 74 000 druhů a mnohé z nich mají velký hospodářský význam. Název taxonu je odvozen od skutečnosti, že klíčí jen jednou dělohou.

## POZNÁVACÍ ZNAKY



## PŘEHLED NEJDŮLEŽITĚJŠÍCH ČELEDÍ

### ČELEĎ: LILIOVITÉ

Byliny s čárkovitými listy, vytrvávajícím oddenkem, cibulí nebo hlízou.

Květy: většinou větší, rostoucí jednotlivě nebo v hroznovitých květenstvích

Plod: tobolka nebo bobule

Rozšíření: hlavně subtropy a oblasti s mírným klimatem

Zajímavost: řada druhů obsahuje alkaloidy

Listnaté lesy: konvalinka vonná, lilie zlatohlávek, vraní oko čtyřlisté

Vlhké louky: ocún jesenní (jedovatý)

Slunné stráně: bělozářka větvitá

Hospodářsky významné: cibule kuchyňská, česnek kuchyňský

Okrasné: tulipány, lilie

### ČELEĎ: VSTAVAČOVITÉ

Vytrvalé byliny s oddenky nebo kořenovými hlízkami.

Některé druhy mohou být mykotrofní parazité

Květy: souměrné s nápadně zbarveným okvětím, dobře opylovatelné živočichy

Plody: tobolky s velkým množstvím semen

Zajímavosti: vyskytují se hlavně ve vlhkých tropech, u nás jsou téměř všichni zástupci chráněni zákonem

Světlé lesy: střevíčník pantoflíček, vemeník dvoulistý, kruštík širolistý, hlístník hnízdák

Vlhké louky: prstnatec májový

Hospodářsky významné: vanilkovník plocholistý (z tobolek vanilkové aroma)

Okrasné: různé druhy orchidejí

### ČELEĎ: ŠÁCHOROVITÉ

Byliny trávovitého vzhledu většinou s trojhranným stonkem.

Listy: uspořádané trojřadě

Květy: uspořádané do mnohokvětých klásků, sestavených často v klasovitá květenství.

Plody: obilky

Louky a listnaté lesy: ostřice chlupatá

Mokrý louky a rašeliniště: suchopýr

Zahraniční: šáchor papírodárný (až 4 m, pěstovaný v Egyptě, výroba papyrusu z dřene)



### ČELEĎ: LIPNICOVITÉ

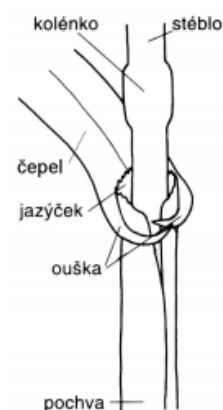
Jednoleté až vytrvalé byliny s dutými, kolénkatými stonky (stébly), s listy střídavými se souběžnou žilnatinou. Jinak označované jako trávy.

Listy: rozlišeny na čárkovitou čepel a pochvu, na rozhraní je blanitý jazýček a ouška (viz. obrázek)

Květy: oboupohlavné sestavené do klásků, podpírané plevami. Klásky se skládají v laty či klasy. V každém květu se nachází pluška a naproti ní pluška (viz. obrázek)

Plody: obilky

Zajímavost: nejsou početnou skupinou, ale jsou nejrozšířenější a ekonomicky nejvýznamnější (obilniny, pícniny)



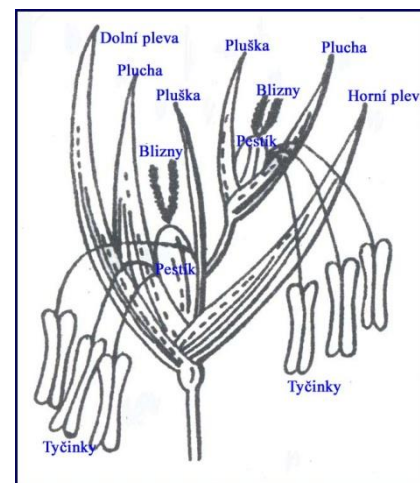
Kulturní plodiny: pšenice setá, žito seté, ječmen setý, oves setý, rýže setá,

kukuřice setá, cukrovník lékařský (cukrová třtina)

Louky: lipnice luční, ovsík vyvýšený, srha říznačka, psárka luční, bojínek luční, jílek vytrvalý, třtina křovištní

Vody: rákos obecný (naše nejvyšší tráva, až 3 m)

Zdřevnatělé: bambusovník (až 30 m výška)



## ***Další hospodářsky významné jednoděložné rostliny***

Ananasovník chocholatý

Banánovník ovocný

Datlovník pravý

Kokosovník ořechoplodý